

Tipp!

1,5-Raum-Maisonette-Wohnung im Dachgeschoss mit Dachaustritt

in Riesa - Weida

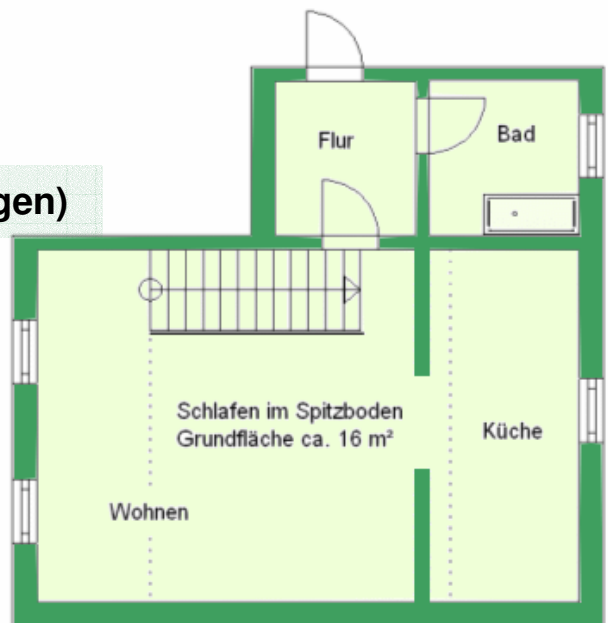
Eckdaten

Wohnfläche: ca. 45 m²

Etage: Dachgeschoss (mit Dachschrägen)

Ausstattung:

- sanierter Altbau
- Wohnen über 2 Etagen: das separate Schlafzimmer im Spitzboden ist über eine Treppe im Wohnzimmer erreichbar
- im Spitzboden befindet sich ein sonniger VELUX-Cabrio-Dachaustritt
- separate Küche mit Einbauküche
- gefliestes Tageslichtbad mit Badewanne
- Laminatböden
- Pkw-Stellplatz im Hof inklusive



monatliche Kaltmiete: 250,00 €

mtl. Nebenkosten: 90,00 €

mtl. Gesamtmiete: 340,00 €

Kautions: 500,00 €



Energieausweis: nicht vorhanden / in Vorbereitung

Alle Angaben nach bestem Wissen. Für die Richtigkeit und Vollständigkeit wird keine Gewähr übernommen. Zwischenvermietung vorbehalten. Dieses Exposé ist eine Vorinformation, als Rechtsgrundlage gilt allein der abgeschlossene Mietvertrag.