

# Erstbezug nach Sanierung ! Behindertengerechte Wohnung

in schöner und sehr ruhiger Innenstadtlage

## Eckdaten

**Wohnfläche: ca. 40 m<sup>2</sup>**

**Etage: Erdgeschoss**

### Ausstattung:

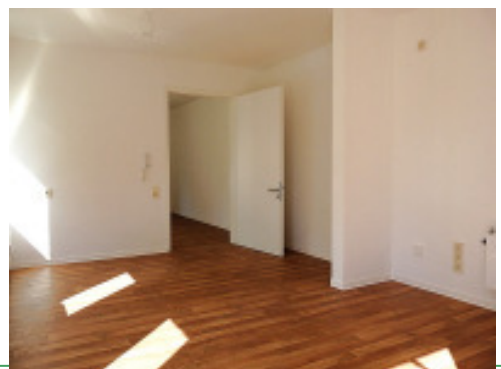
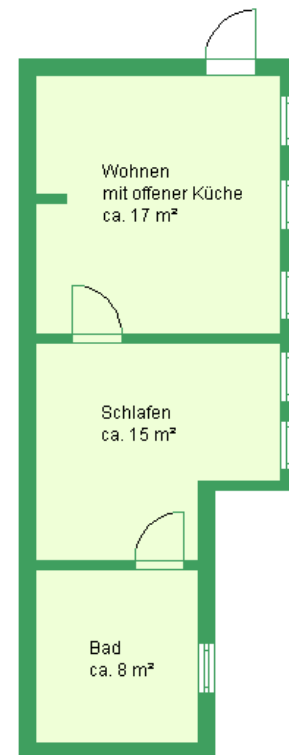
- sanierter Altbau
- ruhig gelegenes Hinterhaus
- schöne helle Wohnräume
- gefliestes Tageslichtbad mit ebenerdiger Dusche und WM-Anschluss
- offener Küchenbereich
- Kunststoffböden in Holzoptik
- Pkw-Stellplatz im Hof anmietbar (mtl. 25,- €)

**monatliche Kaltmiete: 230,00 €**

**mtl. Nebenkosten: 80,00 €**

**mtl. Gesamtmiete: 310,00 €**

**Kaution: 460,00 €**



**Energieausweis:** Bedarfsausweis Endenergiebedarf: 114,7 kWh/(m<sup>2</sup>\*a)  
Energieträger: Erdgas E Gebäude Baujahr: 1880

Alle Angaben nach bestem Wissen. Für die Richtigkeit und Vollständigkeit wird keine Gewähr übernommen. Zwischenvermietung vorbehalten. Dieses Exposé ist eine Vorinformation, als Rechtsgrundlage gilt allein der abgeschlossene Mietvertrag.