

Großzügige 2-Raum-Altbau-Wohnung auf Wunsch mit Einbauküche

im Stadtzentrum Riesa´s

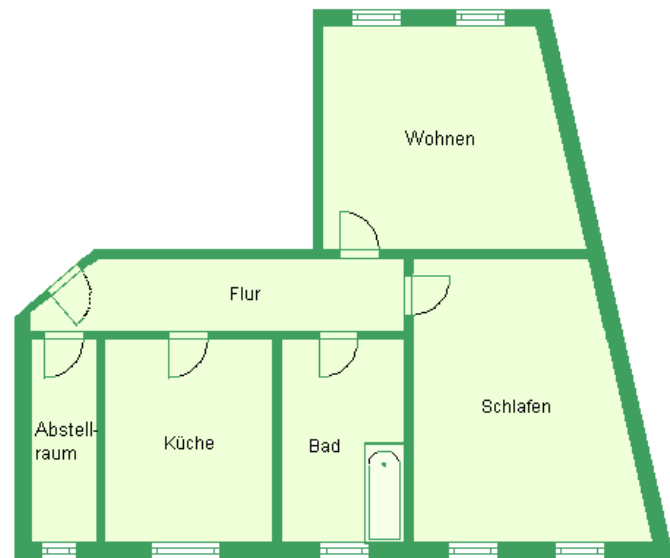
Eckdaten

Wohnfläche: ca. 78 m²

Etage: Dachgeschoss = 4. OG

Ausstattung:

- sanierter Altbau
- großzügige und helle Wohnräume
- gefliestes Tageslichtbad mit Badewanne u. WM-Anschluss
- große geflieste Küche auf Wunsch mit neuer moderner Einbauküche
- dunkle Laminatböden
- die Wohnung ist renoviert
- eigenes Kellerabteil



monatliche Kaltmiete: 390,00 €

mtl. Nebenkosten: 150,00 €

mtl. Gesamtmiete: 540,00 €

Kautions: 780,00 €

Energieausweis:

nicht nötig
(denkmalgeschütztes Gebäude)