

# 2-Raum-Dachgeschoss-Wohnung mit moderner Einbauküche

im Stadtzentrum

## Eckdaten

**Wohnfläche:** ca. 60 m<sup>2</sup>

**Etage:** Dachgeschoss  
 (= 3. Etage)

## Ausstattung:

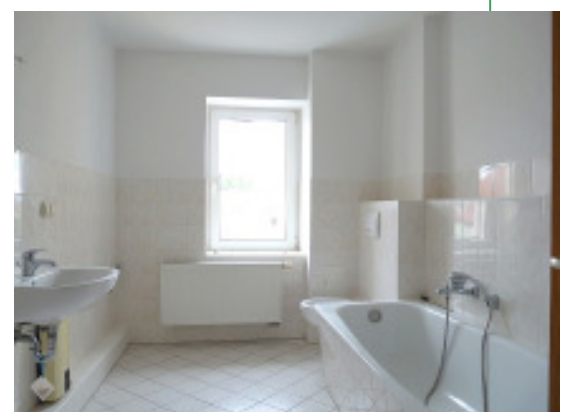
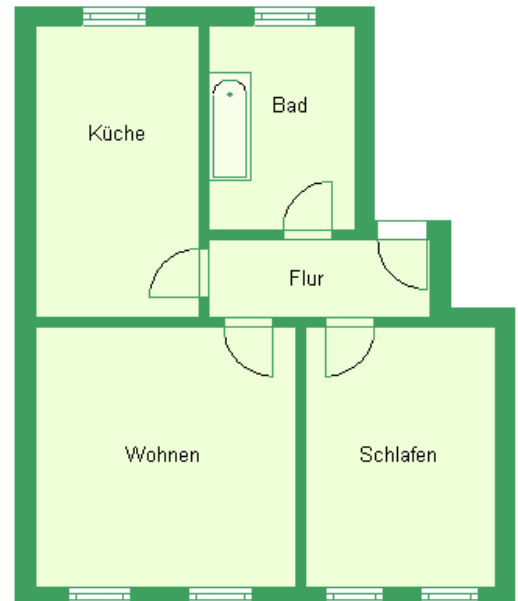
- sanierter Altbau
- schöne, helle Wohnräume
- große Küche (ca. 13 m<sup>2</sup>)  
 mit viel Platz für den Essbereich  
 und mit einer modernen  
 Einbauküche
- großzügiges Tageslichtbad mit  
 Badewanne und WM-Anschluss
- Abstellkammer, Keller
- kostenloser Pkw-Stellplatz im Hof

**monatliche Kaltmiete:** 295,00 €

**Nebenkosten:** 90,00 €

**Gesamtmiete:** 385,00 €

**Kautiön:** 590,00 €



**Energieausweis:** Verbrauchsausweis  
 Energieverbrauchskennwert: 82 kWh/(m<sup>2</sup>\*a)  
 (Energieverbrauch für Warmwasser nicht enthalten)  
 Energieträger: Erdgas; Gebäude Baujahr: 1960

Alle Angaben nach bestem Wissen. Für die Richtigkeit und Vollständigkeit wird keine Gewähr übernommen. Zwischenvermietung vorbehalten. Dieses Exposé ist eine Vorinformation, als Rechtsgrundlage gilt allein der abgeschlossene Mietvertrag.