

Schick sanierte 2-Raum-Erdgeschoss-Wohnung

im Stadtzentrum Riesa´s

Eckdaten

Wohnfläche: ca. 55 m²

Etage: Erdgeschoss (Hochparterre)

Ausstattung:

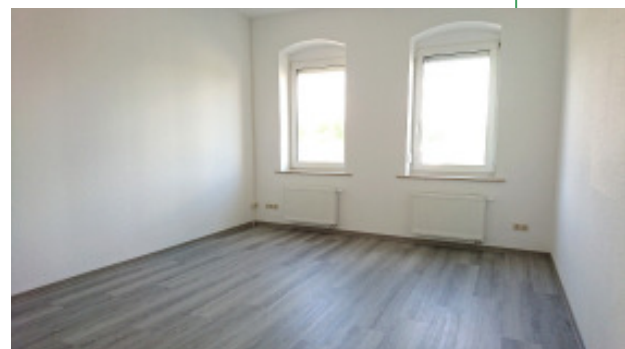
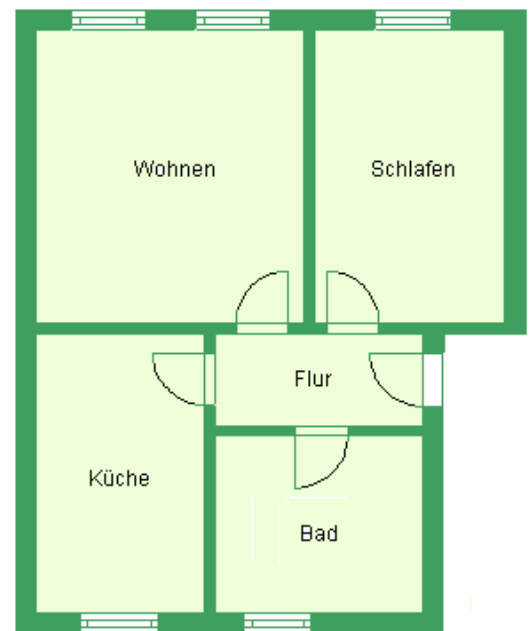
- sanierter Altbau
- großzügige und helle Wohnräume
- große Küche mit Platz für den Essbereich
- schön gefliestes Tageslichtbad mit Badewanne und Dusche
- neue moderne Innentüren, neu verlegte Laminatböden
- Außenrollläden am Wohn- und Schlafzimmer
- Pkw-Stellplatz anmietbar

monatliche Kaltmiete: 300,00 €

mtl. Nebenkosten: 130,00 €

mtl. Gesamtmiete: 430,00 €

Kaution: 600,00 €



Alle Angaben nach bestem Wissen. Für die Richtigkeit und Vollständigkeit wird keine Gewähr übernommen. Zwischenvermietung vorbehalten. Dieses Exposé ist eine Vorinformation, als Rechtsgrundlage gilt allein der abgeschlossene Mietvertrag.

Energieausweis:

Verbrauchsausweis; Endenergieverbrauch: 102,2 kWh/(m²*a)
Energieeffizienzklasse: D
Energieträger: Erdgas; Gebäude Baujahr: 1914