

Große 4-Raum-Altbau-Wohnung bietet viel Platz für Ihre Familie

in ruhiger Innenstadtlage Riesa's

Eckdaten

Wohnfläche: ca. 148 m²

Etage: 1. Obergeschoss

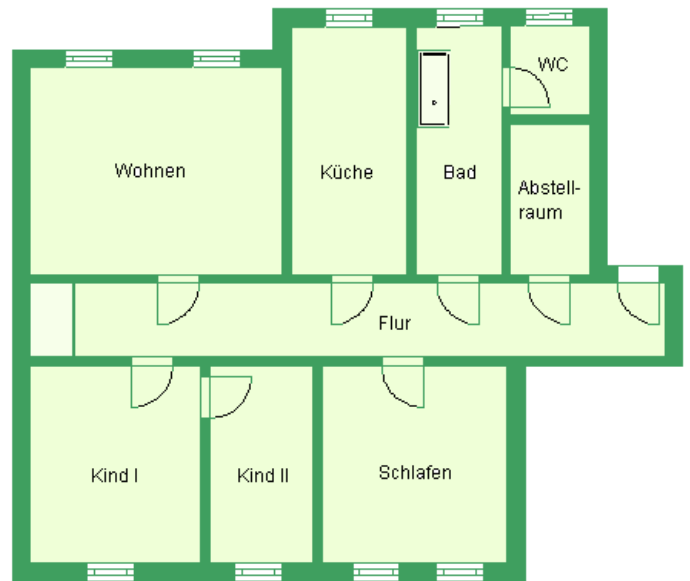
- Ausstattung:**
- sanierter Altbau
 - großzügige und helle Wohnräume teilweise mit schönen Stuckdecken
 - geräumige Küche mit Platz für den Essbereich
 - modernes Tageslichtbad mit Badewanne, separates WC
 - ein großer Einbauschränk im Flur bietet viel Stauraum
 - Parkett- und Laminatböden
 - Pkw-Stellplatz anmietbar

monatliche Kaltmiete: 750,00 €

mtl. Nebenkosten: 350,00 €

mtl. Gesamtmiete: 1.100,- €

Kautiön: 1.500,00 €



Energieausweis: Bedarfsausweis
 Endenergiebedarf: 130,7 kWh/(m²*a)
 Energieträger: Erdgas; Gebäude Baujahr: 1910

Alle Angaben nach bestem Wissen. Für die Richtigkeit und Vollständigkeit wird keine Gewähr übernommen. Zwischenvermietung vorbehalten. Dieses Exposé ist eine Vorinformation, als Rechtsgrundlage gilt allein der abgeschlossene Mietvertrag.