

Großzügige 2-Raum-Altbau-Wohnung nahe dem Bahnhof

in Riesa-Weida

Eckdaten

Wohnfläche: ca. 66 m²

Etage: Erdgeschoss

Ausstattung:

- sanierter Altbau
- großzügige und helle Wohnräume
- große Küche mit viel Platz für den Essbereich
- gefliestes Tageslichtbad mit Badewanne u. WM-Anschluss
- Außenrollläden an allen Fenstern
- helle Laminatböden
- Keller / Schuppen

monatliche Kaltmiete: 275,00 €

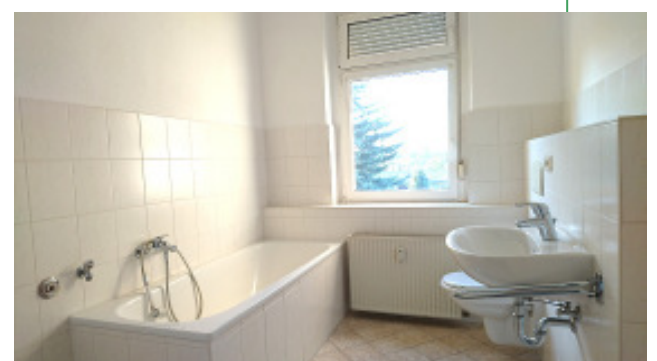
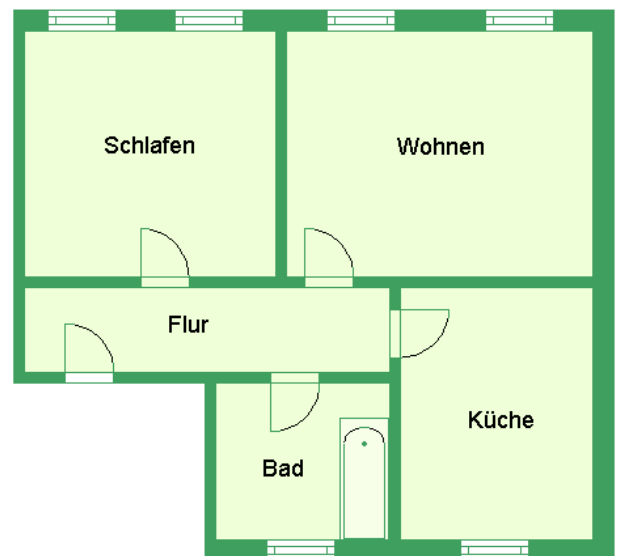
mtl. Nebenkosten: 150,00 €

mtl. Gesamtmiete: 425,00 €

Kaution: 500,00 €

Energieausweis:

Verbrauchsausweis; Endenergieverbrauch: 134,5 kWh/(m²*a)
Energieeffizienzklasse: E
Energieträger: Erdgas; Gebäude Baujahr: 1900



Alle Angaben nach bestem Wissen. Für die Richtigkeit und Vollständigkeit wird keine Gewähr übernommen. Zwischenvermietung vorbehalten. Dieses Exposé ist eine Vorinformation, als Rechtsgrundlage gilt allein der abgeschlossene Mietvertrag.