

Neu sanierte 4-Raum-Altbau-Wohnung bietet viel Platz für Ihre Familie

in ruhiger Innenstadtlage Riesa's

Eckdaten

Wohnfläche: ca. 150 m²

Etage: 2. Obergeschoss

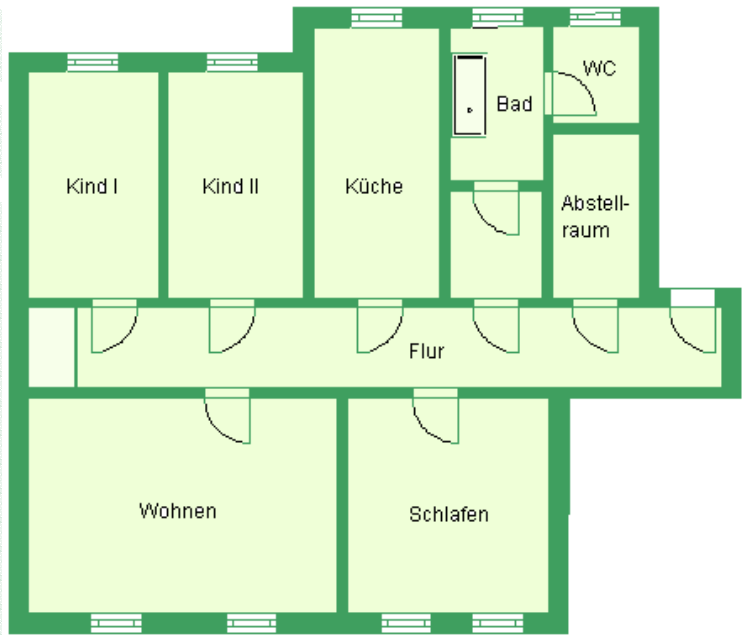
- Ausstattung:**
- sanierter Altbau
 - schöne großzügige und helle Wohnräume
 - geräumige Küche mit Platz für den Essbereich
 - gefliestes Tageslichtbad mit Badewanne, separates WC
 - ein großer Einbauschränk im Flur bietet viel Stauraum
 - Laminatböden
 - Pkw-Stellplatz anmietbar

monatliche Kaltmiete: 590,00 €

mtl. Nebenkosten: 350,00 €

mtl. Gesamtmiete: 940,00 €

Kaution: 1.180,00 €



Energieausweis: Bedarfsausweis
 Endenergiebedarf: 130,7 kWh/(m²*a)
 Energieträger: Erdgas; Gebäude Baujahr: 1910

Alle Angaben nach bestem Wissen. Für die Richtigkeit und Vollständigkeit wird keine Gewähr übernommen. Zwischenvermietung vorbehalten. Dieses Exposé ist eine Vorinformation, als Rechtsgrundlage gilt allein der abgeschlossene Mietvertrag.